

GEN³ SYSTEMS GENSONIC

Schablonenreinigung

ENGINEERING RELIABILITY IN ELECTRONICS

Allgemeine Beschreibung

Das GENSONIC ist ein manuell zu bedienender Ultraschallwandler, um Schablonen, die zum Drucken von Lotpasten und SMT-Klebern verwendet werden, zu reinigen.

Es kann direkt am Drucker eingesetzt werden. Alternativ können die Schablonen auf der GENSONIC Schablonen-Reinigungs-Station gereinigt werden.

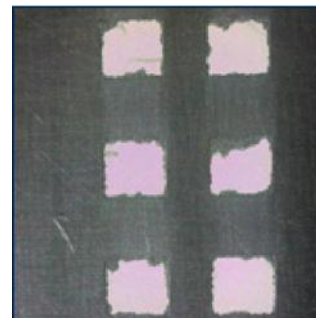
Lotpasten neigen dazu, sich in den Ecken der Schablonenöffnungen festzusetzen. Bei bleifreien Pasten tritt dieses Phänomen verstärkt auf.

Effektives Reinigen benötigt sowohl Chemikalien als auch mechanischen Einsatz. Ultraschall-Direktkontakt-Reinigung ist der ultimative Weg, SMT-Schablonen mit einem minimalen Einsatz von Chemikalien zu reinigen.

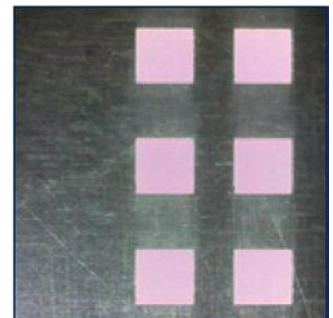
Das GENSONIC arbeitet mit einem 40 kHz Ultraschallgenerator. Der Einkopfwaner reinigt mit großer Effektivität. Für schwierigere Anwendungen kann die GENSONIC-Einheit mit zwei Ultraschallwandlern betrieben werden.

Diese Reinigungsmethode benötigt nur eine minimale Menge von Reinigungsmitteln, wodurch die Umwelt geschont und Kosten gespart werden.

Die Schablone wird in einen Rahmen auf eine Schaummatte mit Einweg-Reinigungspapier gelegt. Nach der Reinigung wird das Reinigungspapier einfach durch ein neues ersetzt.



Schablone vor der Reinigung mit GENSONIC



Ultraschall Direktkontakt-Reinigung mit GENSONIC

GENSONIC Schablonen-Reinigungs-Station:

SCC24 - für 584 x 584 mm Schablonen

SCC29 - für 740 x 740 mm Schablonen

- * Sicher & einfach zu handhaben
- * Minimaler Einsatz von Reinigungsmedien
- * Kein Risiko, die Schablone zu beschädigen
- * Reinigungszeit ca. 3 min
- * Einsetzbar für Stahl- und Kunststoffschablonen
- * Reinigt Lotpaste und SMD-Kleber
- * Für folierte und gerahmte Schablonen

**Ökonomische und effiziente
Reinigung in 4 einfachen
Schritten**



GEN³ SYSTEMS GENSONIC

Schablonenreinigung

ENGINEERING RELIABILITY IN ELECTRONICS

GENSONIC – Schablonenreinigung in 4 einfachen Schritten:

Schritt 1

Papierunterlage einsprühen und anfeuchten



Schritt 2

Schablone in den Rahmen legen und mit der Reinigungslösung besprühen



Schritt 3

GENSONIC Einheit über Fußschalter einschalten.
GENSONIC Wandlerkopf über die Schablone bewegen.
Alle Verunreinigungen werden von der
Papierunterlage aufgesaugt.



Schritt 4

Sicheres Anklicken des Rahmens zur Trocknung von
Ober- und Unterseite

Alle Verunreinigungen
wurden im Reinigungspapier
absorbiert

